
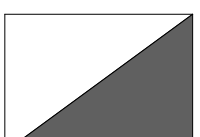

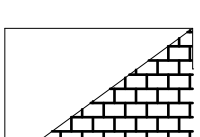

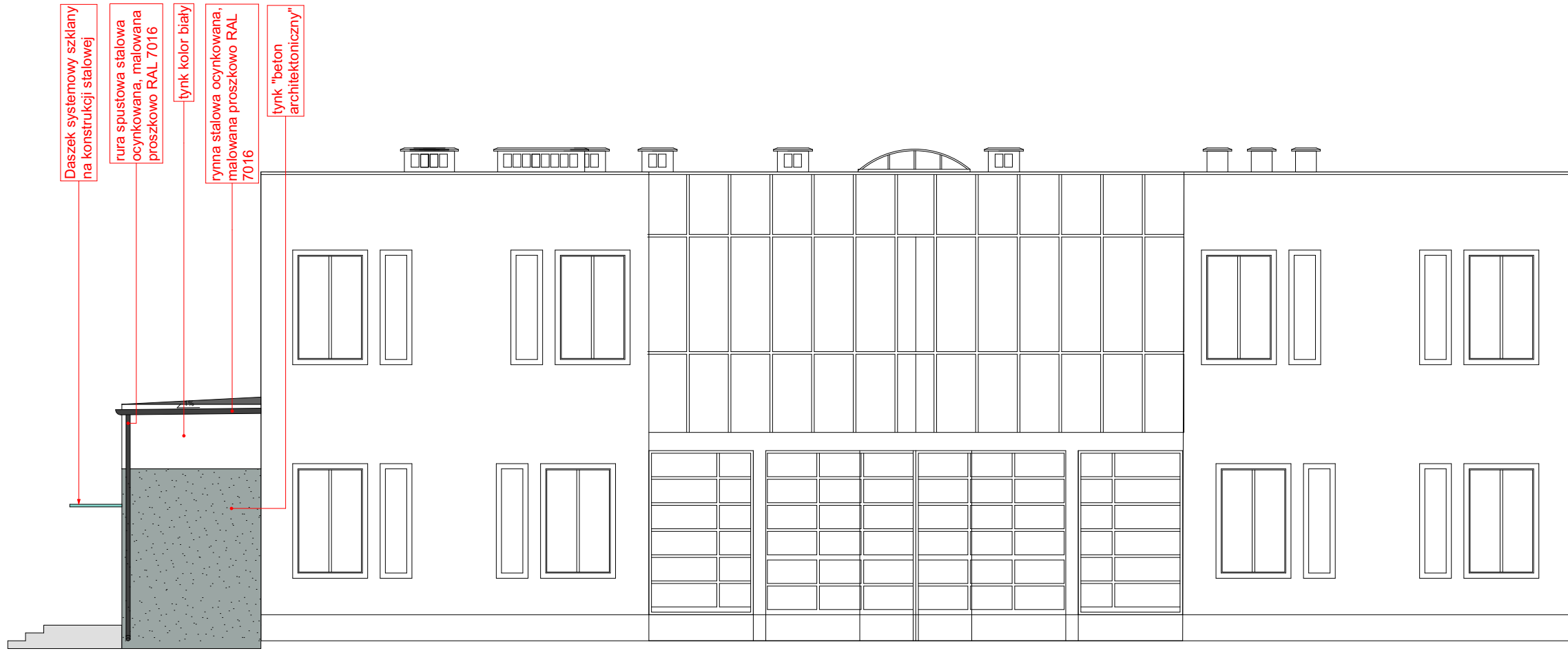


ELEWACJA ZACHODNIA

- LEGENDA:**
-  blacha na rąbek ocynkowana malowana proszkowo kolor RAL 7016
 -  tynk silikonowy barwiony w masie kolor biały wg wzornika STO 16286 kolor ciemny szary RAL 7016
 -  tynk "beton architektoniczny"
 -  okładzina ceramiczna, klinkierowa systemowa na sztywnej piance poliuretanowej
 -  STOLARKA FASADOWA fasada systemowa, aluminiowa, słupowo-ryglowa kolor RAL 7016



ELEWACJA POŁUDNIOWA



ELEWACJA PÓŁNOCNA

UWAGA !

1. Rozpatrywać łącznie z rysunkami proj. branżowych. (PT)
2. Oznaczenia instalacyjnych przejść PPOŻ na rysunkach branżowych. (PT)
3. Wentylacja mechaniczna z rekuperacją wg proj. inst. sanitarnych (PT)
4. Piony odpowietrzające kanalizacji sanitarnej oraz nasady kominowe wg proj. inst. sanitarnych. (PT)
5. Klimatyzatory oraz wyrzutnia i czerpnia wentylacji wg proj. inst. sanitarnych. (PT)
6. Parapety zewnętrzne i opierzenia ocynk RAL 7016
7. Daszki systemowe szklane na konstrukcji stalowej - ocynk kolor RAL7016
8. Na fasadach zamontowane zostaną systemowe markizy zewnętrzne.

STOŁÓWKA - ELEWACJE

0,00 = 93,54 m n.p.m.

**PROJEKT BUDOWLANY
PROJEKT TECHNICZNY**

Jednostka projektowa:	Wojciech Błaszak Architekt 60-359 Poznań, ul. Zbąszyńska 21/2 tel. 61 867 24 88, kom. 500 063 994 www.pracownia21.pl	<i>W. BŁASZAK</i> pracownia 21	
Inwestor:	Gmina Rokietnica ul. Gołępińska 1 62-090 Rokietnica		
Obiekt:	Rozbudowa i przebudowa budynku Szkoły Podstawowej w Rokietnicy wraz z instalacjami i urządzeniami technicznymi oraz pozostałą niezbędną infrastrukturą techniczną, na terenie działek nr ewid. 56/3, 56/5 i 62/3 obręb Rokietnica, gm. Rokietnica, jednostka ewid. Rokietnica		
Branża:	ARCHITEKTURA	Skala	1:100
Tytuł rysunku:	STOŁÓWKA - ELEWACJE	nr rys.	21
Projektant:	mgr inż. arch. Wojciech Błaszak	uprawnienia:	WP-GIA/OKK/ UpB/57/2006
Sprawdzający:	mgr inż. arch. Justyna Mikstacka-Błaszak	27/WPOKK/ 2012	
Opracowanie:	inż. arch. Piotr Anczakowski		
Data:	05.2022		